



Studio DRAGONI, PERUZZI e CALZOLARI  
INGEGNERI ASSOCIATI

Galleria Casentino n. 2 - 52100 - Arezzo

tel. 0575 26777

web: [dpcingegneria.it](http://dpcingegneria.it)

mail: [studio@ingdragoni.it](mailto:studio@ingdragoni.it)

pec: [studiodpc@pec.it](mailto:studiodpc@pec.it)

## CURRICULUM PROFESSIONALE



Dott. Ing. Massimo Dragoni

Dott. Ing. Luca Peruzzi

Dott. Ing. Rachele Calzolari

# CURRICULUM VITAE

- Dott.ing.Luca Peruzzi - Iscrizione all'albo degli Ingegneri della Provincia di Arezzo al n°901
- Dott. Ing. Massimo Dragoni - Iscrizione all'albo degli Ingegneri della Provincia di Arezzo al n°491
- Dott. Ing. Rachele Calzolari - Iscrizione all'albo degli Ingegneri della Provincia di Arezzo al n°1565

## Settori di svolgimento dell'attività professionale

- Progettazione e direzione lavori strutture (cemento armato, cemento armato precompresso, acciaio, legno massiccio e lamellare, murature)
- Consolidamenti, adeguamenti sismici di strutture esistenti
- Infrastrutture (strade, ferrovie, ponti)
- Monitoraggi e perizie strutturali
- Elaborazione schede d'officina per produzione elementi prefabbricati
- Collaudi statici
- Verifiche di sicurezza

Assenso al trattamento dei dati personali:

ai sensi del D.lgs. 196/2003 e GDPR 2018, esprimiamo il consenso al trattamento dei dati personali contenuti nel presente curriculum

## Progettazioni più significative

- Progettazione preliminare ed esecutiva della strada di P.R.G. tra la Maestà di Giannino e Via Alfieri nel Comune di Arezzo (1999)
- Progetto preliminare del raddoppio in sede della S.G.C. E78 (Superstrada dei due Mari) nel tratto compreso tra Arezzo e Palazzo del Pero (Sviluppo Km. 8.3) (1999).
- Progettazione strutturale esecutiva dell'impianto di termovalorizzazione dei rifiuti solidi urbani della Versilia, Pietrasanta (LU) (2001)
- Progettazione strutturale esecutiva di un nuovo stabilimento industriale a destinazione moda nel Comune di Terranuova Bracciolini (AR), loc. Valvigna (2001)
- Progettazione strutturale esecutiva dell'ampliamento del complesso enologico "La Braccasca" sito in località Il Poggetto, Montepulciano (SI) (2001)
- Progettazione strutturale esecutiva dell'ampliamento del complesso enologico "Santa Cristina" sito in località Montefiridolfi, Via S. Maria Macerata (2002)
- Progettazione strutturale di un nuovo centro commerciale a Marina di Pietrasanta (LU) (2002)
- Sistemazione ed ampliamento a quattro corsie di un tratto di Via Filippo Turati ad Arezzo (2003)
- Progettazione strutturale di un nuovo centro commerciale ad Arezzo (2004)
- Progettazione strutturale di un complesso enologico sito nel Comune di Barbaresco (Cuneo) (2005)
- Progettazione strutturale di un edificio a destinazione commerciale, Arezzo (2005)
- Progettazione strutturale di cantina di vinificazione nel Comune di Montalcino (SI) (2005)
- Progettazione strutturale di un centro commerciale a Pistoia (2005)
- Progettazione strutturale di un impianto per la selezione e il compostaggio per rifiuti urbani non pericolosi e per rifiuti organici selezionati da raccolta differenziata, Terranuova Bracciolini (AR) (2006)
- Progettazione strutturale di un nuovo centro commerciale a Levane, Montevarchi (AR) (2006)
- Collaborazione alla progettazione strutturale del Nodo ferroviario di Napoli (Centro dinamico polifunzionale) (2007)
- Progettazione strutturale del museo della Cattedrale di Asti
- Progettazione strutturale delle nuove infrastrutture a servizio di un polo industriale tecnologico attrezzato per la logistica integrata, Anagni (FR) (2007)
- Progettazione strutturale della nuova Chiesa parrocchiale di Santa Maria Nuova a Terranuova Bracciolini (AR), su progetto architettonico dell'Arch. Mario Botta (2008)
- Progettazione strutturale e direzione dei lavori di centro commerciale di grande distribuzione a Montevarchi (AR) (2009)
- Ristrutturazione ed ampliamento di cantina di vinificazione, sita nel Comune di Montalcino in loc. Val di Cava (2011)
- Progetto strutturale di un edificio con destinazione commerciale e direzionale situato in Arezzo (2011)

- Ristrutturazione di centro commerciale a Montevarchi (AR) (2013)
- Realizzazione di mulino in Castelfiorentino (FI) (Anno 2014)
- Ristrutturazione di centro commerciale ad Arezzo (2016)
- Ristrutturazione di polo logistico per catena di grande distribuzione a Osmannoro, Sesto Fiorentino (FI) (2016)
- Progettazione strutturale e direzione lavori di edificio a destinazione ricettiva a Trequanda (SI) (2019)
- Progettazione strutturale e direzione lavori di clinica privata ad Arezzo (in corso di realizzazione)
- Progettazione strutturale di cantina vinicola a Bucine (AR) (in corso di progettazione)
- Realizzazione di magazzino meccanizzato per catena di grande distribuzione a Osmannoro, Sesto Fiorentino (FI) (in corso di progettazione)

## **Edifici residenziali**

- Progettazione strutturale di 21 mini appartamenti in Montevarchi di proprietà della Società Pietro Focardi S.r.l. (2001)
- Progettazione strutturale di due edifici a Montevarchi di proprietà della Società Pietro Focardi S.r.l. (2001)
- Progettazione strutturale dei Lotti E1 e C relativi alla lottizzazione "Pantano" posto nel Comune di Arezzo (2002)
- Progettazione strutturale di due edifici residenziali siti nel comune di Barberino Valdelsa (FI) (2003)
- Progettazione strutturale di sedici appartamenti in loc. S. Firmina, Comune di Arezzo (2003)
- Progettazione strutturale di villette residenziali site in Loc. La Fratta, Comune di Cortona (AR) (2003)
- Progettazione strutturale di quattro edifici residenziali siti nel Comune di Tavarnelle in Val di Pesa (FI) (2004)
- Progettazione strutturale di quindici lotti residenziali loc. S. Firmina, Arezzo (2005)
- Progettazione strutturale di due blocchi di edifici residenziali, loc. Monselvoli, Asciano (SI) (2007)
- Collaborazione alla progettazione strutturale di cinque edifici residenziali siti nel Comune di Cava de' Tirreni (SA) (2007)
- Progettazione strutturale di edifici per agriturismo, loc. Casella Loli, Castiglione d'Orcia (SI) (2008)
- Progettazione centro commerciale "Ex Cav", Montevarchi (AR) (2011)
- Ampliamento di civile abitazione in aderenza all'esistente, Arezzo (2012)
- Progettazione di 6 appartamenti nel Comune di Pian di Scò, loc. Ontaneto (2015)
- Realizzazione di villetta privata con tamponature in paglia, Capolona (AR) (2016)

## Ristrutturazioni e consolidamenti

- Ristrutturazione stabilimento “EX-ANSALDO” a Milano per realizzazione uffici di grande marchio del settore della moda (1999)
- Ristrutturazione dell’edificio denominato “Villa Giulia” in loc. Molinelli ad Arezzo (2000)
- Recupero di un fabbricato ad uso commerciale, direzionale e civile abitazione, situato in Via Niccolò Aretino, Arezzo, di proprietà della Società I.CO. S.r.l. (2001)
- Recupero di un complesso edilizio in Via della Cittadella a Firenze (2003)
- Ristrutturazione di fabbricato ad uso commerciale, Arezzo (2005)
- Ristrutturazione di civile abitazione in S. Quirico d’Orcia (SI) (2006)
- Ristrutturazione di civile abitazione in loc. Giovi (AR) (2006)
- Consolidamento di civile abitazione in loc. Fasciano, Cortona (AR) (2007)
- Ristrutturazione di “Fattoria di Caspri” loc. Rendola, Montevarchi (AR)
- Restauro conservativo e consolidamento statico del complesso parrocchiale di Santa Maria Assunta, loc. Farneta, Cortona (AR)
- Ristrutturazione di fabbricato ad uso commerciale con sopraelevazione, Arezzo
- Manutenzione straordinaria della torre civica di Petroio, Trequanda (SI) (2015)

## Monitoraggi e perizie

- Monitoraggio della copertura del Regio Teatro Petrarca di Arezzo
- Monitoraggio di edificio residenziale, loc. Rondine, Arezzo (AR) (2002)
- Monitoraggio, perizia e consolidamento di edificio residenziale, Pergine (AR) (2003)

## Infrastrutture

- Progetto preliminare del raddoppio in sede della S.G.C. E78 (superstrada dei due Mari) nel tratto compreso tra Arezzo e Palazzo del Pero (Sviluppo Km. 8.3) (1998)
- Collaborazione alla progettazione preliminare ed esecutiva della strada di P.R.G. tra la Maestà di Giannino e Via Alfieri nel comune di Arezzo (1999)
- Consulenza strutturale per il rifacimento di un ponte stradale sul fiume Tevere, in località Molino di Pianello, Pieve S. Stefano (AR) (2001)
- Ripristino e consolidamento di un ponte in muratura sul rio Gavardello ad Arezzo (2002)
- Verifiche strutturali di elementi ad inseguimento solare per la produzione di energia elettrica da pannelli fotovoltaici (2007)

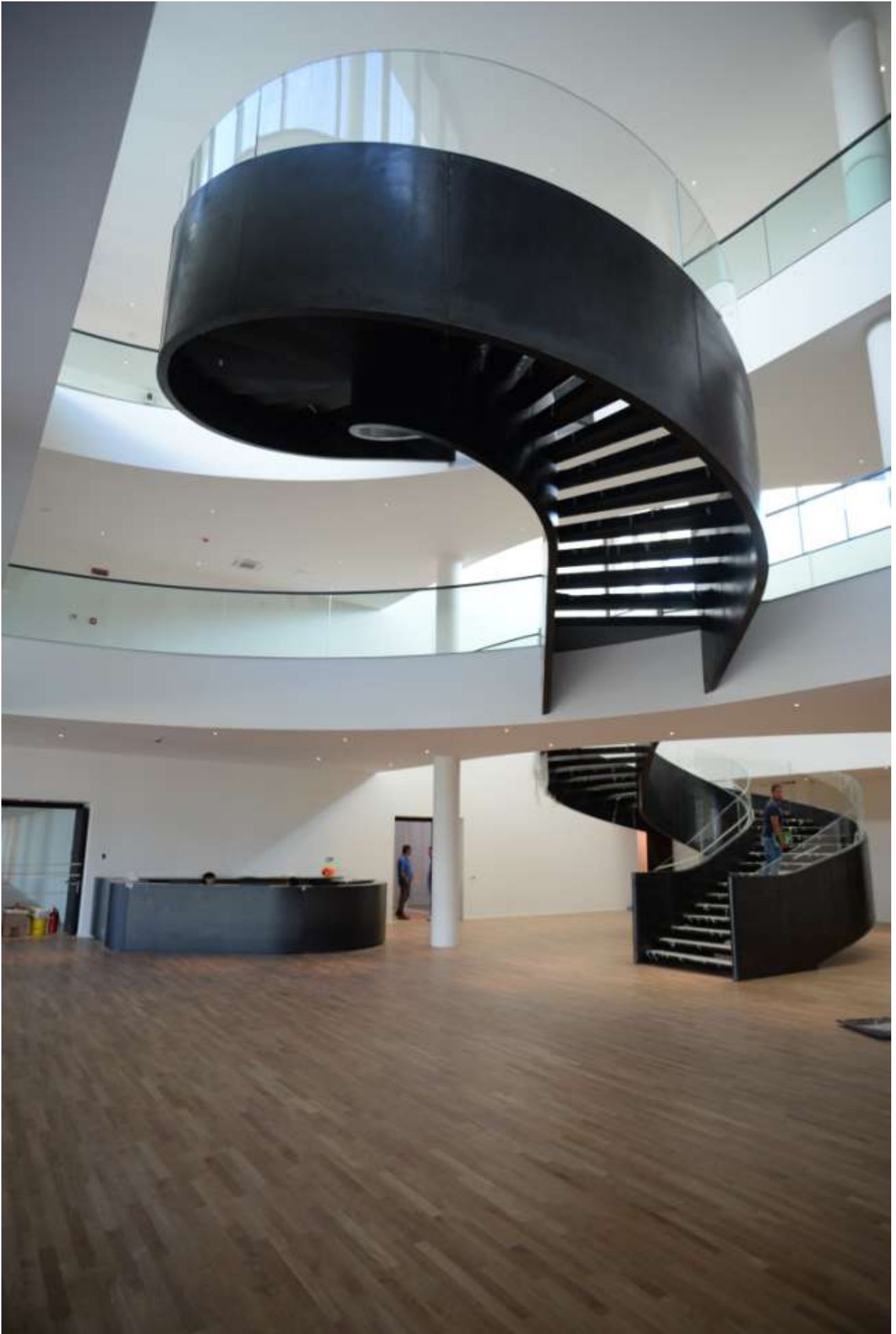
## Verifiche di sicurezza

- Centro diurno psichiatrico, Arezzo (2015)
- Scuola dell'infanzia "Pinocchio", Monte San Savino (AR) (2016)
- Clinica Privata, Arezzo (2016)
- Scuola materna "S. Agata", loc. Fratta di Cortona, Cortona (AR) (2017)
- Scuola materna "Bruno Ciari", loc. Monsigliolo, Cortona (AR) (2017)
- Scuola materna "Il Gabbiano" ed elementare " S. Margherita" a Centoia, Cortona (AR) (2017)
- Centro socio sanitario a San Giovanni Valdarno (AR) (2018)
- Palazzetto "Maccagnolo" ad Arezzo (2018)
- Palestra basket "S. Lorentino" ad Arezzo (2019)
- Scuola d'infanzia "Le Querci", frazione Montalto, Comune di Laterina Pergine Valdarno (AR) (2019)
- Scuola d'infanzia "Girotondo", frazione Ponticino, Comune di Laterina Pergine Valdarno (AR) (2019)
- Scuola d'infanzia "Arcobaleno e secondaria "F. Mochi", frazione Laterina, Comune di Laterina Pergine Valdarno (AR) (2019)
- Edificio sede dell'Ufficio postale e del Comando Stazione dell'Arma dei Carabinieri, frazione Ponticino, Comune di Laterina Pergine Valdarno (2019)

## Collaudi statici

- Annesso agricolo per deposito barriques, Castiglion Fibocchi (AR) (2011)
- Torri faro impianto sportivo, Sarteano (SI) (2012)
- Edificio prefabbricato "Ex Ceraminter", Cavriglia (AR) (2013)
- Oleificio, Castiglion Fibocchi (AR) (2013)
- Ampliamento cimitero, Monte San Savino (AR) (2014)
- Consolidamento scuola primaria, Sarteano (SI) (2014)
- Pensilina per impianto di distribuzione carburanti, Arezzo (2016)
- Scala in acciaio all'interno di clinica privata, Arezzo (2016)
- Tribuna metallica impianto sportivo, Sarteano (SI) (2017)
- Addizione volumetrica a civile abitazione, Arezzo (2017)
- Ristrutturazione di civile abitazione, Lucignano (AR) (2017)
- Ampliamento di fabbricato residenziale, loc. S. Agata, Castiglion Fibocchi (AR) (2017)
- Sopraelevazione di civile abitazione, loc. Ossaia, Cortona (AR) (2017)
- Ampliamento di fabbricato residenziale, loc. Montalto, Pergine Valdarno (AR) (2018)

## **DOCUMENTAZIONE FOTOGRAFICA**



SCALA METALLICA, SEDE "TWIN-SET" - CARPI (MO)





SISTEMA INTEGRATO PER IL TRATTAMENTO, IL RECUPERO E LO  
SMALTIMENTO DEI R.S.U. DELLA VERSILIA - FALASCAIA (LU)



NODO FERROVIARIO DI BOLOGNA: SALA COMANDO E CONTROLLO



CENTRO COMMERCIALE DI CATENA DI GRANDE DISTRIBUZIONE - AREZZO



NODO FERROVIARIO DI NAPOLI: IMPIANTO DINAMICO POLIFUNZIONALE



NODO FERROVIARIO DI NAPOLI: IMPIANTO DINAMICO POLIFUNZIONALE



CENTRO COMMERCIALE DI CATENA DI GRANDE DISTRIBUZIONE - BIENTINA (PI)



CENTRO COMMERCIALE DI CATENA DI GRANDE DISTRIBUZIONE - PISTOIA



CENTRO COMMERCIALE DI CATENA DI GRANDE DISTRIBUZIONE - LEVANE, MONTEVARCHI (AR)



COMPLESSO ENOLOGICO NEL COMUNE DI BARBARESCO (CN)



CANTINA DI VINIFICAZIONE A MONTALCINO (SI)



STRADA DI P.R.G. TRA LA MAESTA' DI GIANNINO E VIA ALFIERI - AREZZO



PONTE STRADALE IN LOC. MOLINO DI PIANELLO - PIEVE S. STEFANO (AR)



CONSOLIDAMENTO DI "VILLA BRUNELLI" - SAN QUIRICO D'ORCIA (SI)





REALIZZAZIONE DI CANTINA DI VINIFICAZIONE A MONTALCINO (SI)



REALIZZAZIONE DELLA NUOVA CHIESA PARROCCHIALE A TERRANUOVA BRACCIOLINI (AR)



REALIZZAZIONE DELLA NUOVA CHIESA PARROCCHIALE A TERRANUOVA BRACCIOLINI (AR)



REALIZZAZIONE DI EDIFICIO COMMERCIALE E DIREZIONALE IN AREZZO



MAGAZZINO PER DEPOSITO BARRIQUES (COLLAUDO) - CASTIGLION FIBOCCHI (AR)



REALIZZAZIONE DI MULINO - CASTELFIORENTINO (FI)



VERIFICA DI SICUREZZA DI CENTRO DIURNO - AREZZO



VERIFICA DI SICUREZZA DI SCUOLA PER L'INFANZIA - MONTE SAN SAVINO (AR)



VERIFICA DI SICUREZZA DI CLINICA PRIVATA - AREZZO



RISTRUTTURAZIONE DI CENTRO COMMERCIALE - MONTEVARCHI (AR)



REALIZZAZIONE DI VILLETTA CON TAMPONAMENTO IN PAGLIA - CAPOLONA (AR)

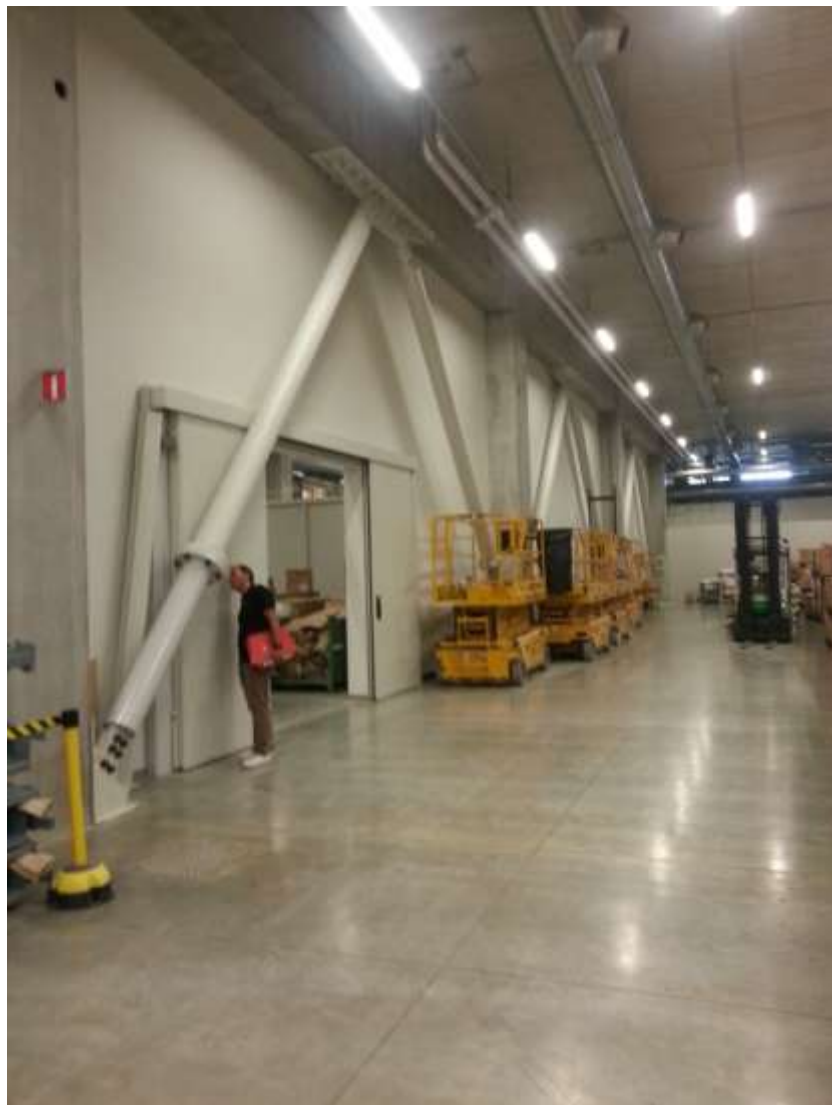


REALIZZAZIONE DI TORRI FARO (COLLAUDO) - SARTEANO (SI)



MANUTENZIONE STRAORDINARIA DELLA TORRE CIVICA DI PETROIO - TREQUANDA (SI)





EDIFICIO INDUSTRIALE PER AZIENDA DI MODA -  
LOC. VALVIGNA, TERRANUOVA BRACCIOLINI (AR)