

Ranocchi

GIS

Gestione
Integrata
Servizi
Azienda

Azi

Contabilità
Magazzino
Ordini, Bolle, Fatture
Distinta Base



CONTABILITÀ

La piattaforma GIS Azi racchiude in sé tutte le peculiarità tipiche di una suite moderna ed efficiente: univocità, completezza e disponibilità immediata dei dati, automazione dei processi gestionali. Tra le caratteristiche principali:

- _ Anagrafica unica per tutta la procedura
- _ Storizzazione di dati e tabelle: anagrafiche, elementi contabili, piano dei conti ecc.
- _ Piano dei conti standard, personalizzato o a più livelli, con motore di ricerca integrato

Registrazioni di prima nota

La prima nota è il motore di inserimento dei dati contabili. L'interfaccia di GIS Azi si predispone in funzione della causale o della tipologia di registrazione selezionata. Il saldo del conto è sempre in linea. Il protocollo viene assegnato alla chiusura della registrazione con una gestione separata della numerazione tra protocollo e fatture anche per le fatture di vendita.



Visualizzazione mastri

Ulteriori caratteristiche funzionali sono:

- _ Possibilità di indicare il pagamento contestuale alla registrazione, anche parziale, della fattura
- _ Ricerca e modifica delle registrazioni attraverso una gestione grafica ad albero con criteri di ricerca dinamici (per data, per tipo di operazione, per registro ecc.)
- _ Bilanci di verifica con simulazione delle chiusure di periodo e comparati tra periodi sempre in linea

Gestione IVA

La procedura gestisce in automatico tutti gli adempimenti Iva, dalla comunicazione delle variazioni (moduli AA7/AA9) alla comunicazione, alla dichiarazione Iva annuale agli invii telematici.

I saldi progressivi (Iva, contabili ecc.) sono aggiornati in tempo reale a seguito di ogni registrazione, senza nessuna necessità di elaborazioni preventive, compresa la delega F24.

I codici Iva sono completamente personalizzabili da parte dell'utente.

Cespiti

GIS Azi gestisce i cespiti secondo i principi generali che regolano l'intera procedura: anagrafica unica, integrazione delle informazioni e automazione delle operazioni.

La gestione copre tutte le fasi di vita di un cespite, automatizzando ogni singola operazione contabile: acquisto e registrazione nel libro cespiti, manutenzioni, ammortamenti (civiltico e fiscale), rivalutazioni, svalutazioni, cessioni e calcolo delle minus/plusvalenze.

Estratto conto a partite aperte

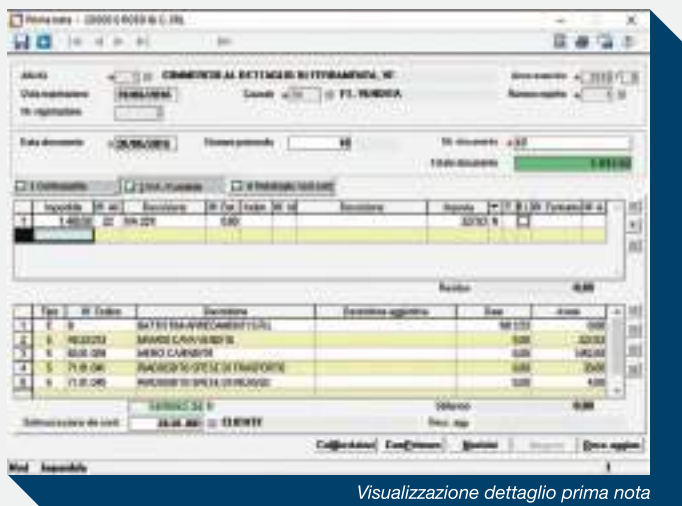
Tutte le schede clienti e fornitori sono gestite con la modalità a partite aperte così da permettere l'evidenziazione di crediti e debiti in maniera analitica e gestire le operazioni con riferimento alla singola partita. L'operatività a partite aperte è completata con la gestione del portafoglio e dello scadenzario.

Contabilità industriale e centri di costo

GIS Azi permette la gestione della contabilità per centri di costo e l'impostazione di regole di ribaltamento automatico: con la semplice indicazione dei centri di costo è possibile attivare in prima nota l'inserimento delle registrazioni di contabilità analitica.



Prima nota per data di registrazione



Visualizzazione dettaglio prima nota

MAGAZZINO

Articoli

Gli articoli di magazzino possono essere classificati per famiglie, gruppi e sottogruppi merceologici, categorie, marca e tipologia. Su ogni articolo è prevista la doppia unità di misura con possibilità di esprimere la conversione tra le due tramite un coefficiente numerico o una formula.

Per ogni codice articolo è possibile associare immagini e documenti, gestire lotti, codici a barre e serial number.

Su ogni articolo è possibile gestire delle note aggiuntive da riportare nella stampa dei documenti. La descrizione dell'articolo e le relative note aggiuntive possono essere caricate anche nella lingua associata al cliente.



Gestione degli articoli disponibili a magazzino

Listini vendite e acquisti

La gestione dei listini di vendita permette di definire i prezzi base con relativa data di inizio e fine validità e scaglioni a quantità. I prezzi possono essere in valuta e, tramite la gestione dei contratti, possono essere resi specifici per singoli clienti o fornitori. È possibile gestire le promozioni per periodi circoscritti. La creazione e la variazione dei listini di vendita può essere eseguita automaticamente in base ai parametri definiti dall'utente. Aggiornamento automatico dei listini fornitore.

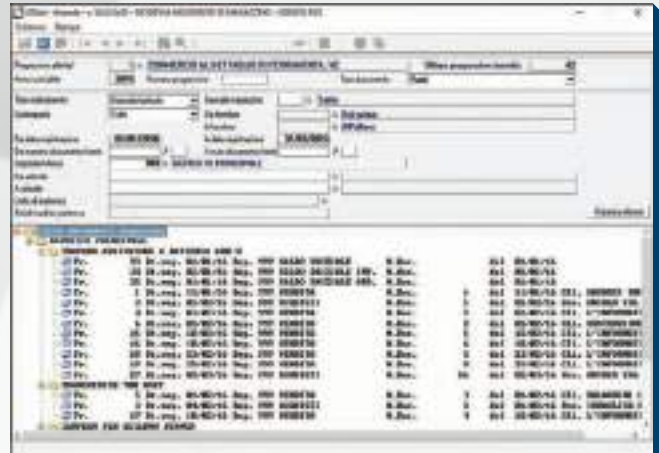
Gestione del magazzino

La gestione del magazzino è impostata su più depositi destinati ad accogliere merce di proprietà o altrui nel caso di conto lavorazione o conto deposito. La gestione è guidata da causali predefinite che determinano la movimentazione degli articoli e l'aggiornamento dei valori progressivi. È comunque possibile definire ulteriori causali da parte dell'utente. GIS Azi gestisce le scorte di magazzino con proposta automatica di riordino.

Stampe di magazzino

GIS Azi consente di avere sempre disponibili tutte le principali stampe della situazione del magazzino:

- _ Tracciabilità dei lotti
- _ Movimentazione dell'articolo di magazzino
- _ Situazione scorte di magazzino
- _ Giornale di magazzino
- _ Inventario di magazzino con valorizzazione in base ai più comuni criteri
- _ Inventario fisico di magazzino a data con generazione automatica dei movimenti di rettifica



Ricerca movimenti di magazzino

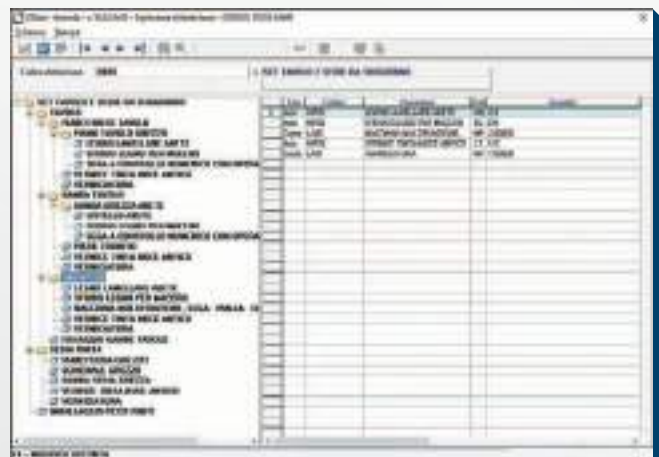
DISTINTA BASE

GIS Azi consente di gestire l'insieme dei dati, sia quantitativi che di valore, necessari per il controllo della creazione di un prodotto finito e/o di un semilavorato.

La distinta può essere esplosa su un numero praticamente illimitato di livelli.

La valorizzazione della distinta avviene utilizzando sia i centri di costo che i diversi valori di magazzino.

- _ Gestione della data di inizio e fine validità e della relativa distinta alternativa
- _ Gestione delle revisioni
- _ Gestione dell'articolo jolly
- _ Gestione degli sfridi di produzione
- _ Stampa del fabbisogno di produzione
- _ Lancio della produzione con aggiornamento automatico dei magazzini
- _ Bolla di conto lavoro verso terzi



Visualizzazione esplosione distinta base multilivello

ORDINI, BOLLE E FATTURE

Ordini clienti-fornitori

GIS Azi permette la completa gestione degli impegni da cliente e degli ordini a fornitore in funzione della pianificazione delle scorte di magazzino. In ogni momento è possibile effettuare interrogazioni sullo stato di ordini e impegni. Ogni singolo impegno può essere evaso totalmente o parzialmente, anche in più fasi, con bolla o fattura. Per ogni singolo ordine cliente è sempre possibile sapere con quali documenti è stato evaso.

Preventivi clienti-fornitori

GIS Azi permette la gestione dei preventivi a cliente o da fornitore che, se confermati, possono generare di fatto un impegno da cliente o una proposta d'ordine a fornitore. Qualsiasi preventivo può essere velocemente richiamato e tramutato automaticamente in un documento di vendita.

Bolle e Fatture

Il modulo fatturazione permette la gestione di tutte le casistiche connesse all'elaborazione e stampa dei documenti di vendita aziendali, comprendendo sia i documenti previsti dalla normativa fiscale vigente (bolle, fatture, ricevute fiscali ecc.) che quelli generici quali buoni di consegna, fatture pro-forma ecc. Sulle righe di qualsiasi documento è sempre possibile consultare lo storico dei prezzi preventivati o praticati. Dai documenti di vendita è sempre possibile risalire a ritroso ai relativi impegni.

Ulteriori funzioni del modulo bolle e fatture:

- _ Registrazione automatica in Prima nota della fattura emessa contestuale all'emissione della stessa
- _ Gestione kit
- _ Gestione contratti



Documento di trasporto: dettaglio articoli



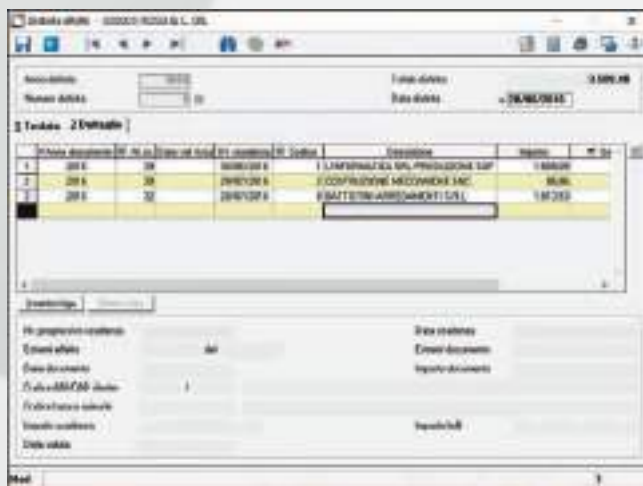
Documento di trasporto: dati di fatturazione

Provvigioni

GIS Azi è stato realizzato per dare una risposta a tutte le esigenze aziendali in materia di provvigioni, permettendo di gestire diverse modalità di calcolo, in funzione dell'agente, del cliente o dell'articolo. La percentuale di provvigione utilizzata in fase di emissione documenti può essere condizionata con sconti in funzione di una serie di regole impostabili dall'utente.

Scadenziario

GIS Azi permette la gestione delle scadenze attive e passive che, in mancanza del modulo di Contabilità (opzionale), possono essere selettivamente chiuse in maniera parziale o totale tramite il programma salda scadenze.



Distinta effetti

Il programma consente inoltre:

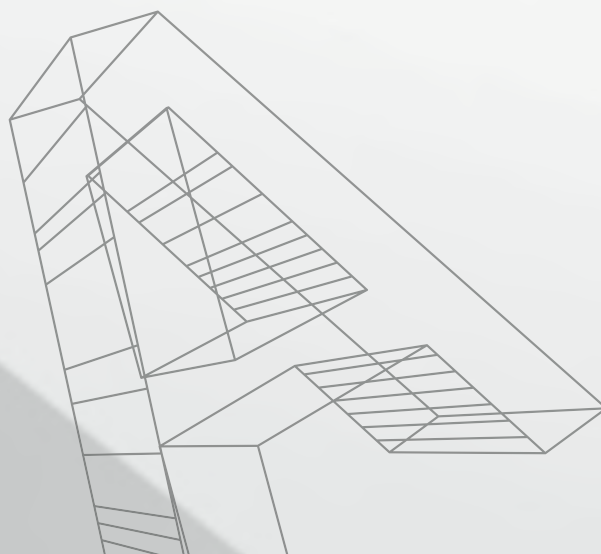
- _ Generazione automatica della distinta effetti per la presentazione telematica
- _ Contabilizzazione automatica effetti
- _ Stampa estratto conto e solleciti di pagamento
- _ Stampa situazione scadenze a data

Statistiche di vendite e acquisti

Un efficace strumento di analisi delle vendite e degli acquisti aziendali permette di tenere sempre sotto controllo l'andamento della gestione.

La procedura comprende modelli statistici predefiniti personalizzabili in pochi passaggi dall'utente per impostare i report utili alle proprie valutazioni.

Il modulo di gestione delle statistiche si integra con gli strumenti di produttività individuale consentendo l'esportazione dei dati elaborati in formato .xls.



Fatturazione Elettronica PA

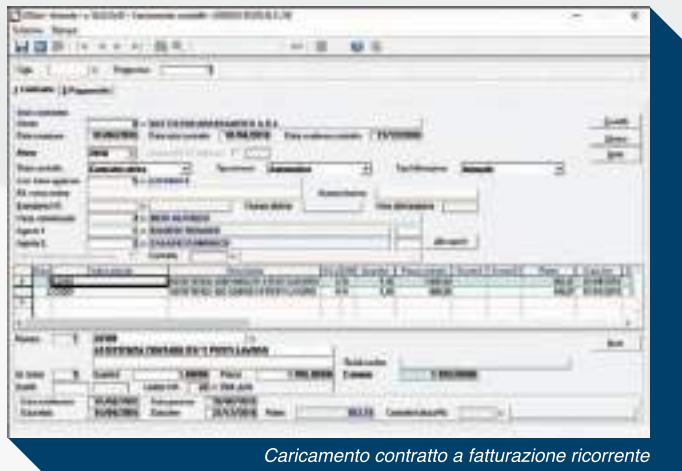
GIS Azi consente la generazione delle fatture in formato .xml per la gestione completa e automatica dell'intero processo di fatturazione elettronica, internamente alla procedura o tramite servizi esternalizzati:

- _ Verifica delle fatture prima di procedere all'invio verso il Sistema di Interscambio (SDI)
- _ Firma digitale delle fatture generate in formato .xml
- _ Invio tramite PEC delle fatture firmate allo SDI, con recupero e abbinamento delle relative ricevute
- _ Conservazione sostitutiva delle fatture elettroniche emesse consultabili in qualsiasi momento

Gestione dei contratti a fatturazione ricorrente

Per gli operatori che fatturano canoni periodici di manutenzione e assistenza, GIS Azi è dotato di una specifica funzionalità per la gestione dei contratti di erogazione dei servizi anche su base pluriennale e con rinnovo automatico. Gestione dei contratti a fatturazione ricorrente consente la fatturazione automatica massiva simulata o definitiva dei contratti, con parametri di ricerca e selezione, stampe di controllo e report statistici.

I canoni oggetto della fatturazione ricorrente prevedono diversi tipi di periodicità, informazioni anagrafiche aggiuntive parametrizzabili in base alle specifiche esigenze, storicizzazione delle informazioni sullo stato del contratto e la gestione delle provvigioni con l'inserimento fino a 10 agenti collegati al singolo contratto.

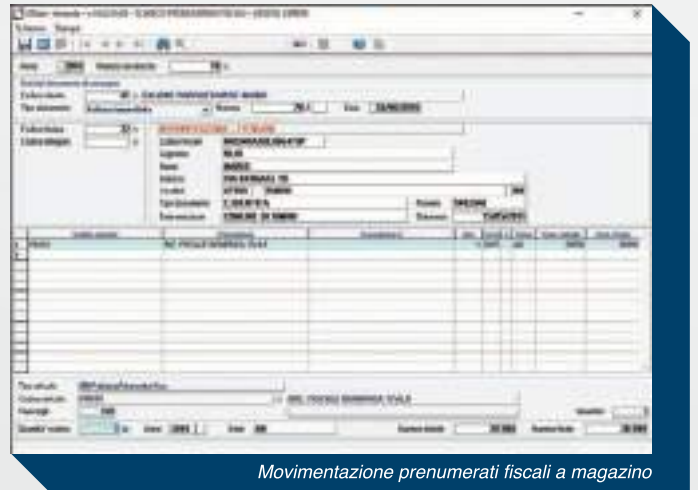


Caricamento contratto a fatturazione ricorrente

Gestione Prenumerati Fiscali

GPF è il programma integrato in GIS Azi per la gestione dei prenumerati fiscali nel corso dell'anno, fino alla generazione del file telematico da inviare all'Agenzia delle Entrate, secondo quanto previsto per i rivenditori autorizzati e le tipografie dalla normativa di riferimento (DPR n.404 del 5/10/2001). Gestione Prenumerati Fiscali può essere mono o multiautorizzazione e, tra le varie funzionalità, consente:

- _ Gestione del magazzino dei prenumerati fiscali
- _ Gestione della vendita al dettaglio con la stampa della specifica richiesta completa dei dati del titolare dell'azienda che acquista i prenumerati e del suo eventuale delegato
- _ Gestione dei dati dei Titolari e dei Delegati per ogni singolo cliente
- _ Stampa della scheda di movimentazione di ogni singolo prenumerato a magazzino
- _ Stampa dell'elenco dei carichi e del registro delle forniture
- _ Stampa dell'inventario dei prenumerati fiscali a magazzino
- _ Apertura di esercizio all'inizio dell'anno riportando sul nuovo le rimanenze dell'esercizio precedente
- _ Generazione del file telematico delle vendite effettuate nell'anno



Movimentazione prenumerati fiscali a magazzino

I PLUS DI GIS AZI

Semplicità

Facilità e immediatezza di utilizzo dell'applicativo grazie alla semplicità e intuitività delle maschere e delle gestioni.

Storicizzazione

Storicizzazione dei dati anagrafici, di tutte le tabelle e di tutti gli elementi contabili.

Anagrafica Unica

Condivisione con altri applicativi della linea GIS delle strutture di base e delle anagrafiche, eliminando in tal modo ogni duplicazione dei dati tipica dei prodotti di vecchia concezione.

Office

Integrazione con applicazioni di office automation più comuni. Export in formato .xls di tutte le stampe con possibilità di selezionare i dati da trasferire.

Stampe Grafiche

Stampe di servizio realizzate in modalità grafica. Modulistica fiscale su form .pdf prelevati direttamente dai siti governativi ufficiali

Sviluppo

Realizzato con uno strumento innovativo di tipo IDE che garantisce velocità di sviluppo, robustezza del codice prodotto e portabilità degli applicativi su qualsiasi piattaforma.

Internet

Grazie alla tecnologia utilizzata e alla modernità del progetto è possibile la fruizione dei programmi anche in modalità remota.

Integrazione

Integrazione completa e nativa con la contabilità di studio di GIS Com.