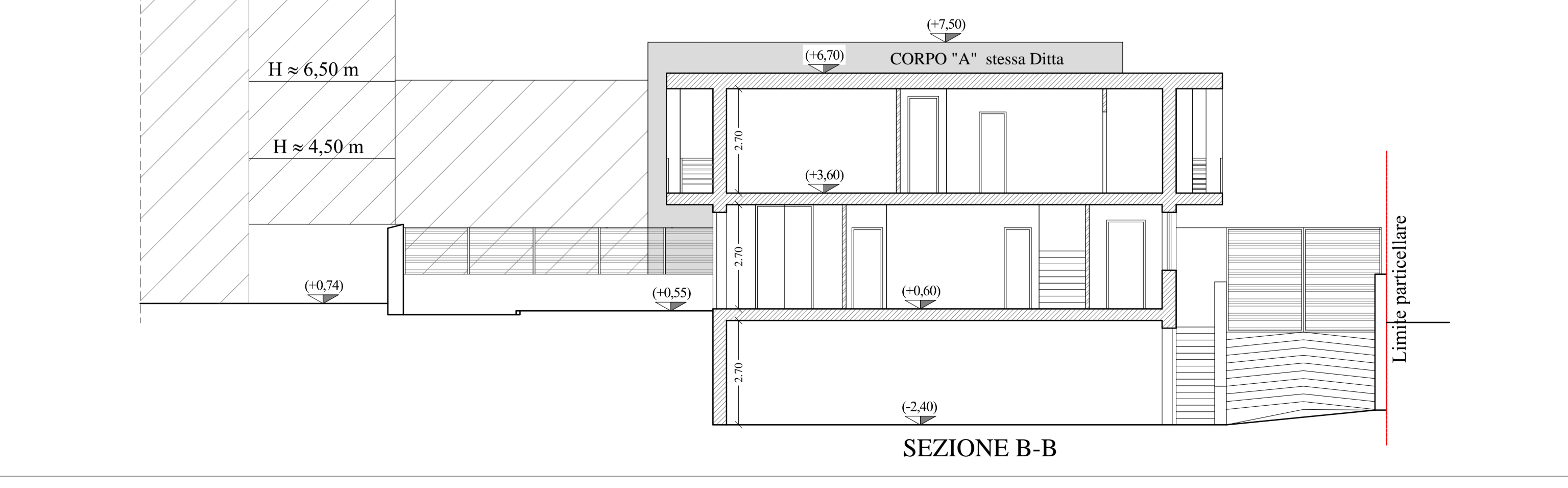
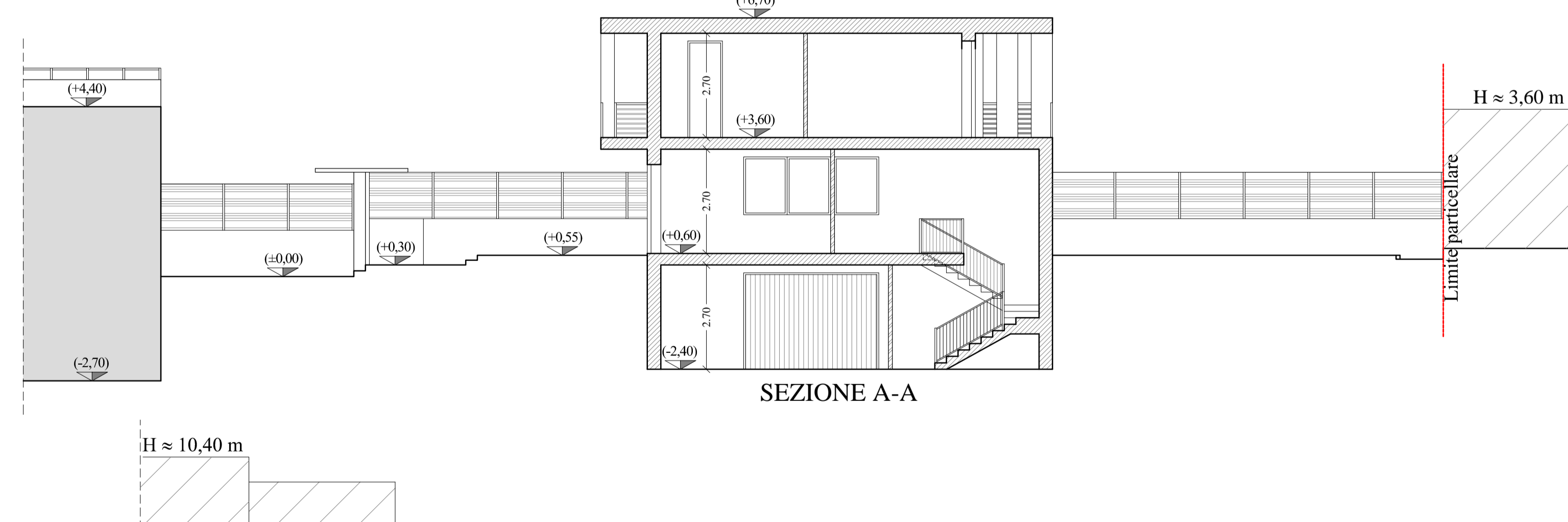
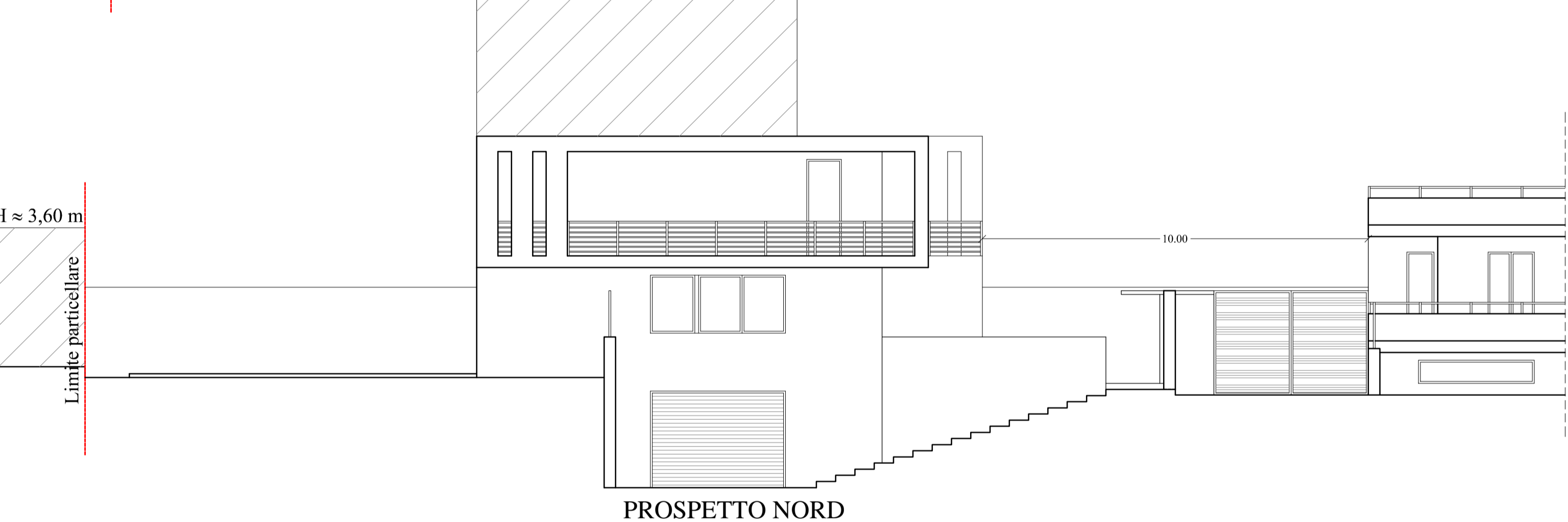
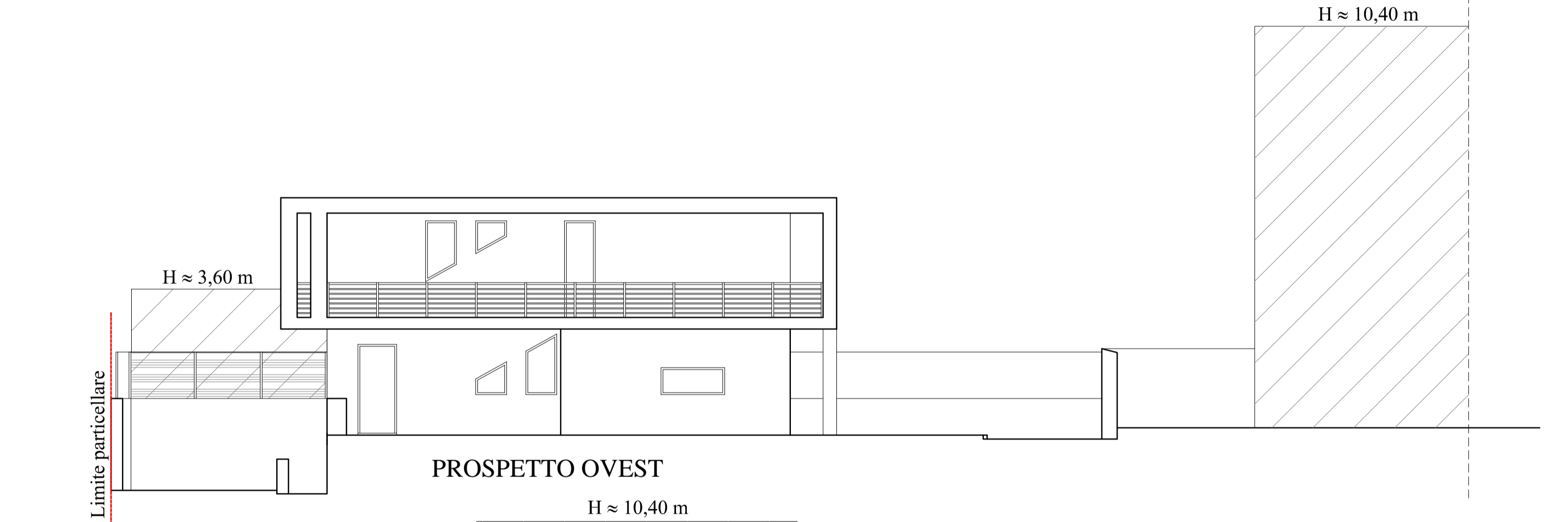
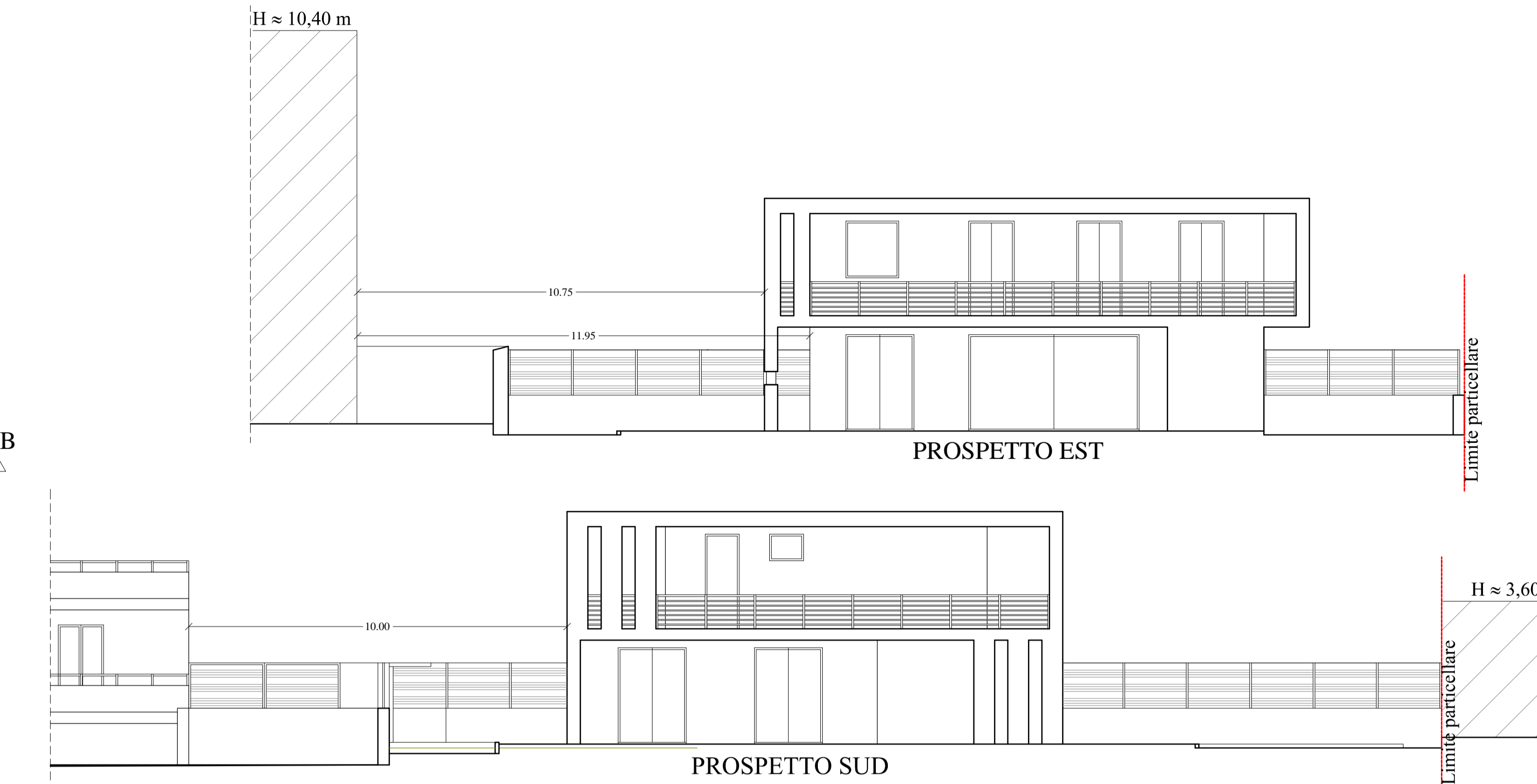
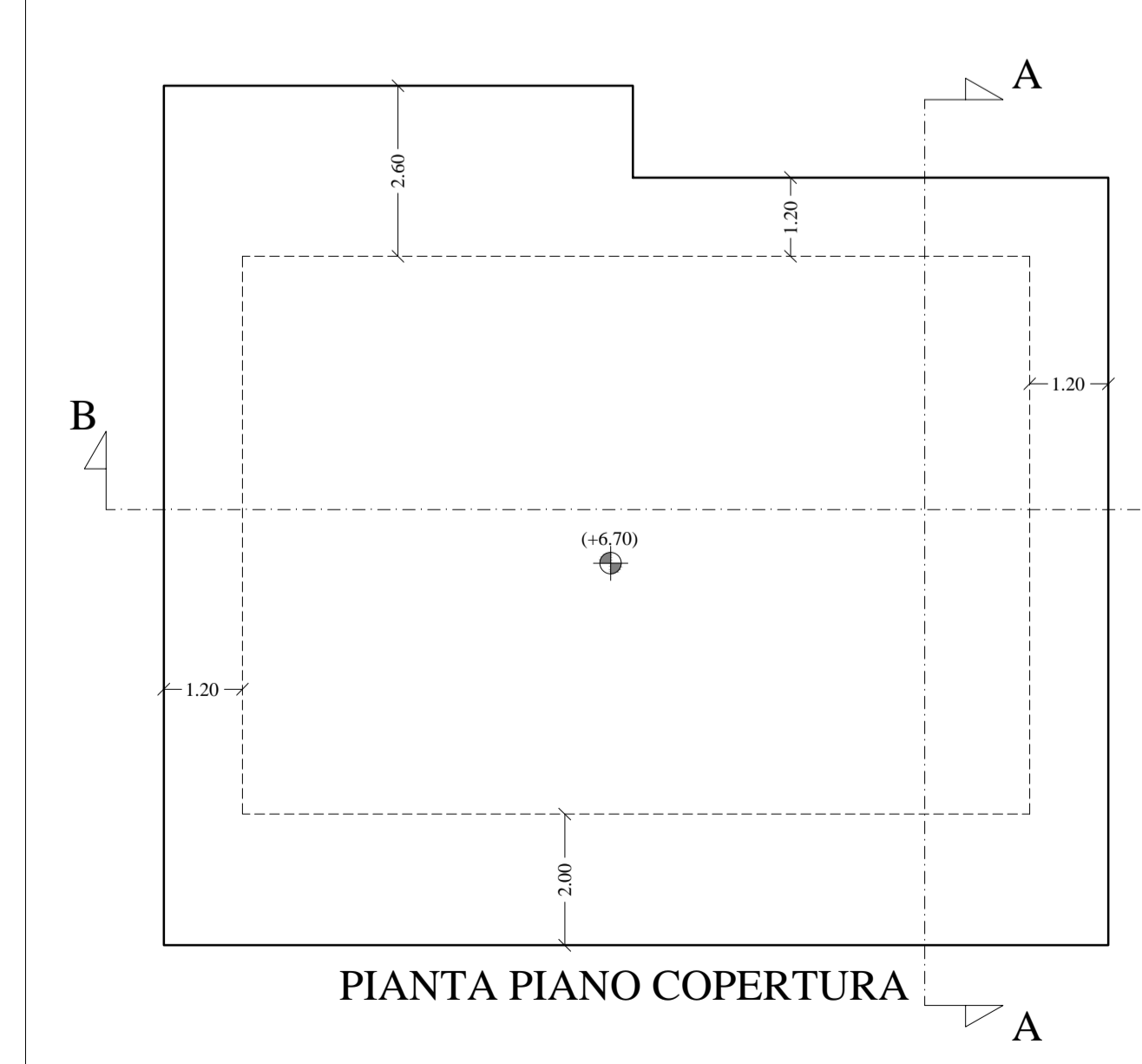
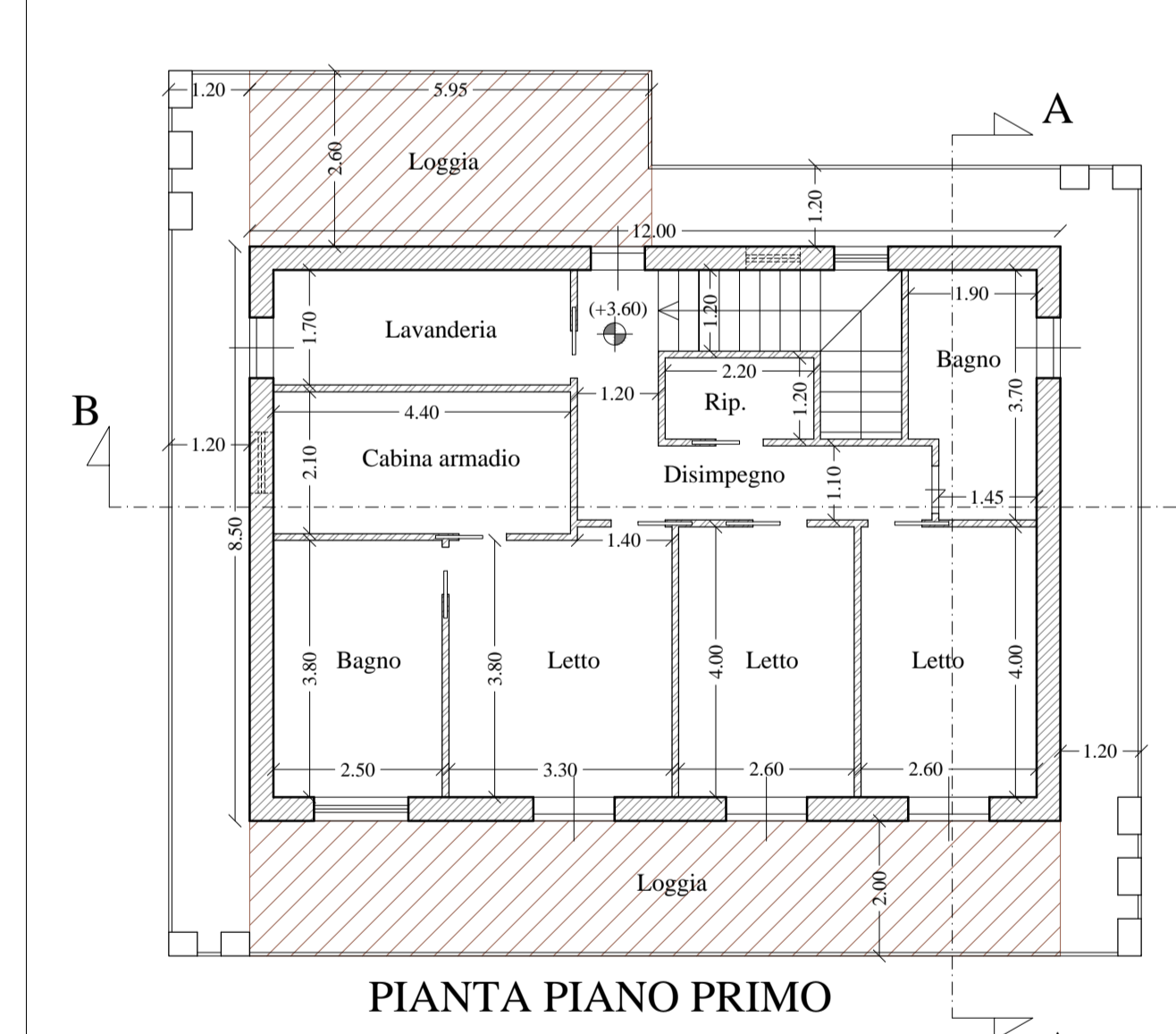
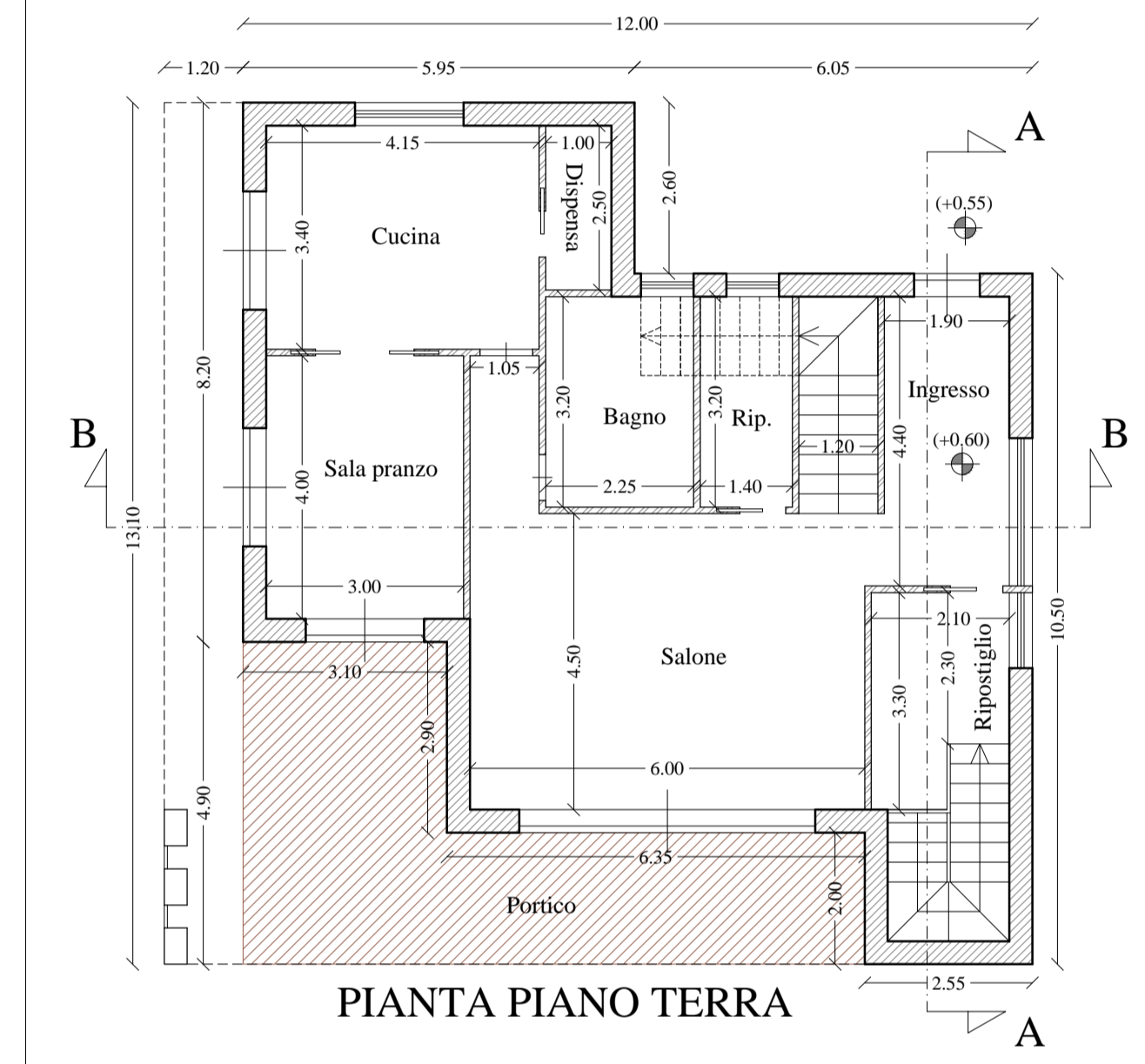
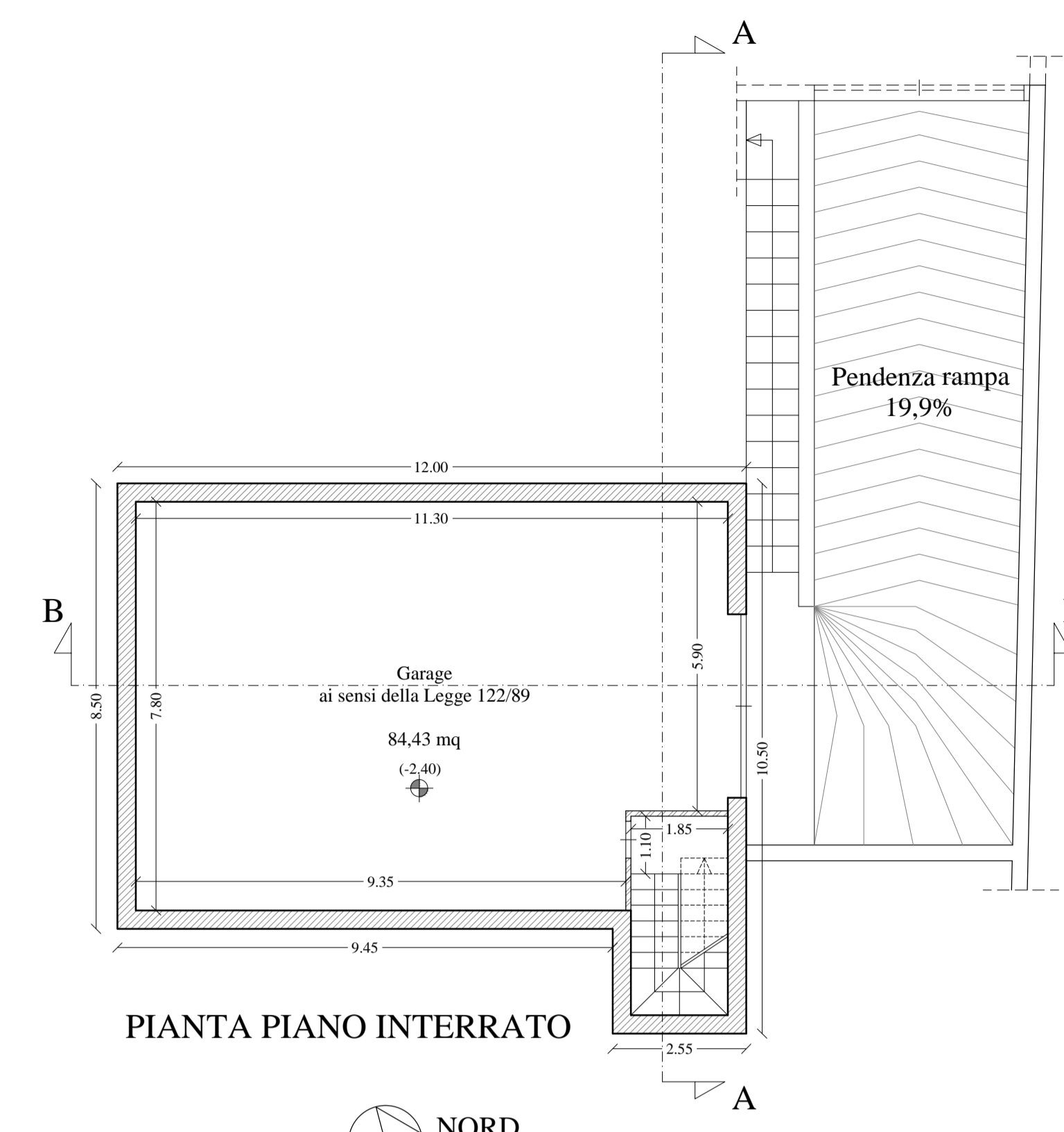
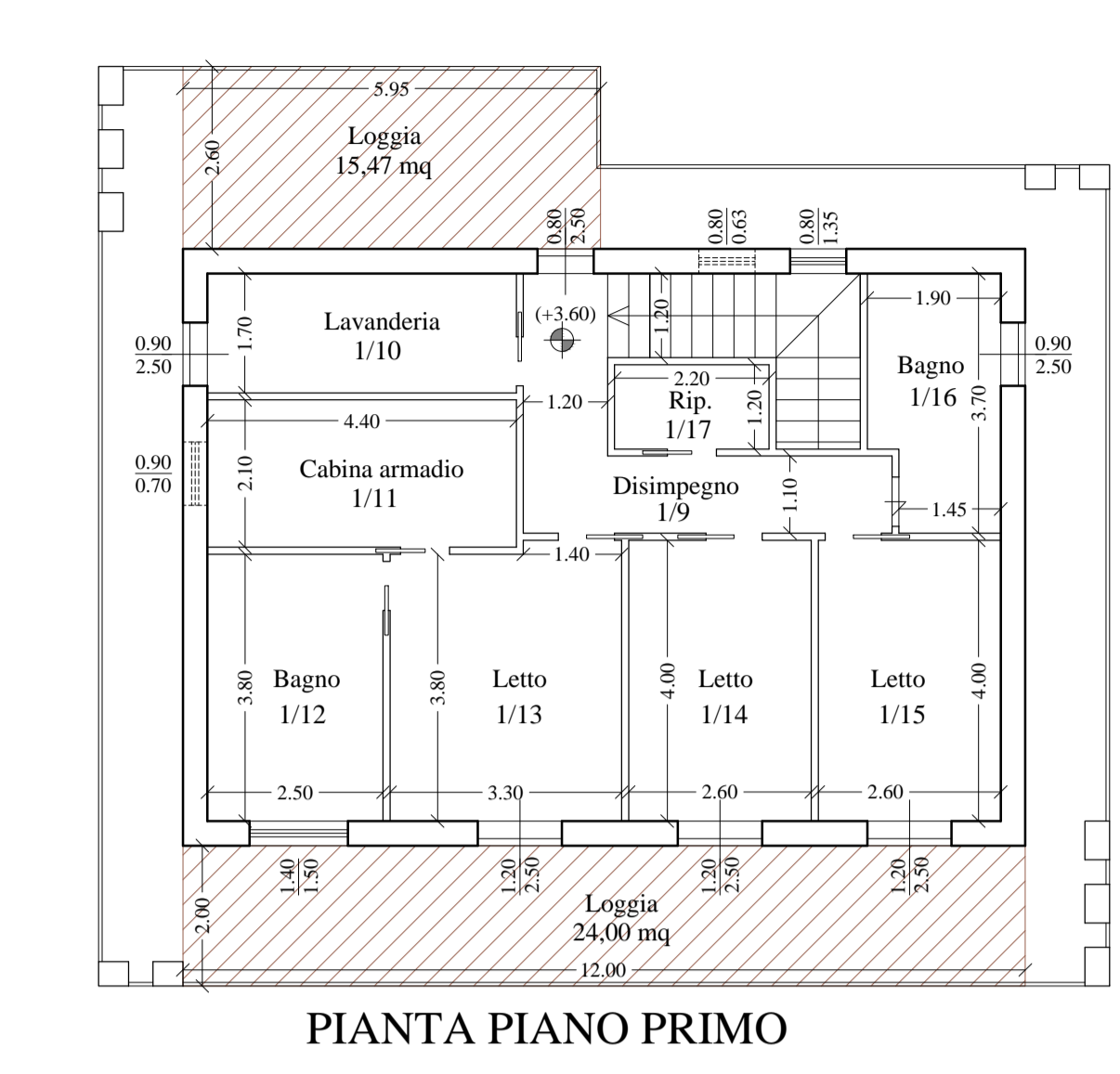
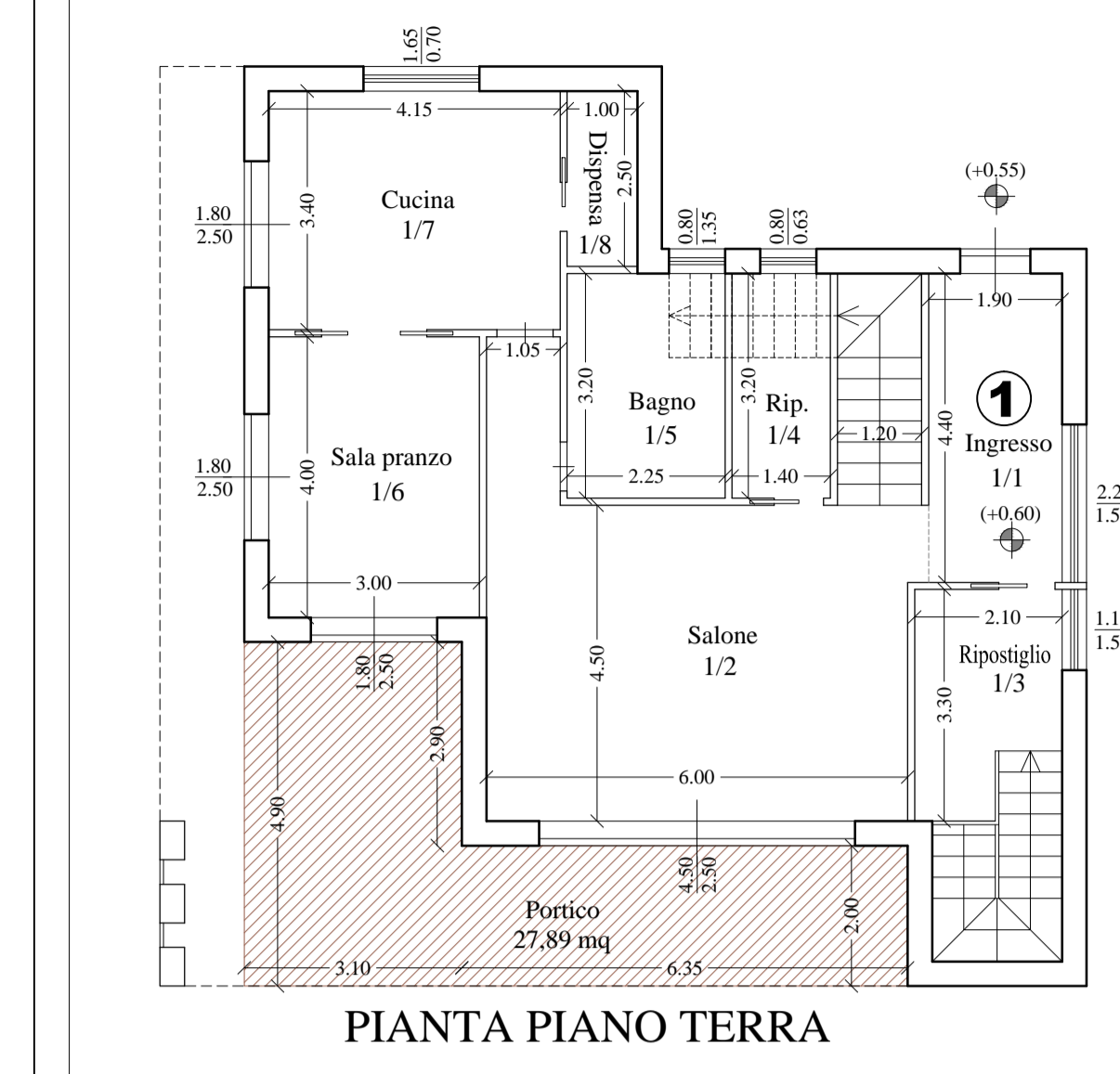


PROGETTO ARCHITETTONICO CORPO B



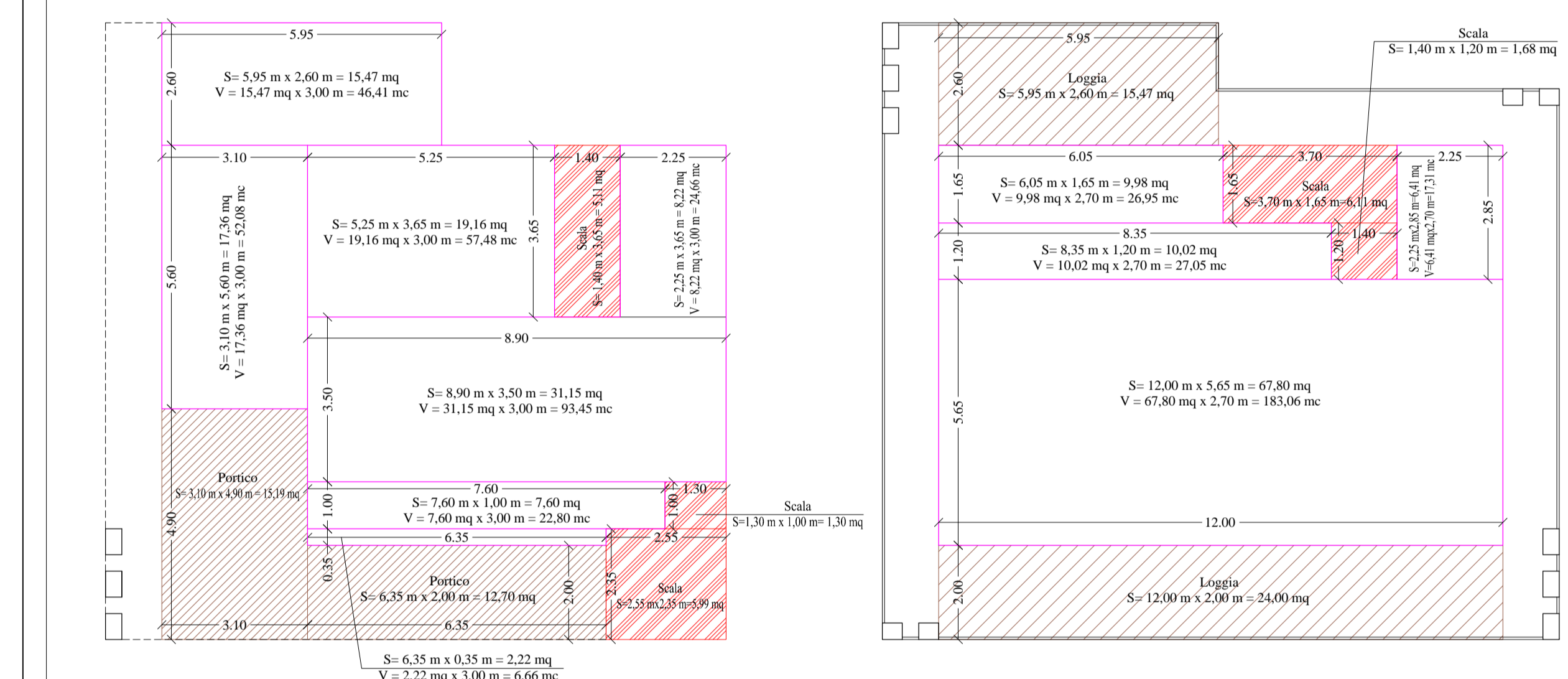
VERIFICA SUPERFICI FINESTRATE-CORPO B



UNITA' IMMOBILIARE 1 - Corpo B

Cod.	Vano	Destinazione d'uso	S.U.R. (mq)	Sup. illuminante (mq)	S.P./S. (mq)	Verifica
1	2	Ingresso	8,36	3,37	-----	-----
2	3	Salone	29,85	11,25	3,73	Positiva
3	4	Ripostiglio	5,98	1,72	-----	-----
4	5	Bagno	4,48	0,50	-----	-----
5	6	Sala pranzo	7,20	1,08	0,90	Positiva
6	7	Cucina	12,00	9,00	1,50	Positiva
7	8	Disimpegno	14,11	5,65	1,76	Positiva
8	9	Disimpegno	2,50	-----	-----	-----
9	10	Lavanderia	8,89	2,00	-----	-----
10	11	Bagno	7,48	2,25	0,93	Positiva
11	12	Cabina armadio	9,24	0,63	-----	-----
12	13	Bagno	9,50	2,10	1,19	Positiva
13	14	Letto	12,82	3,00	1,60	Positiva
14	15	Letto	10,40	3,00	1,30	Positiva
15	16	Letto	10,40	3,00	1,30	Positiva
16	17	Bagno	6,49	2,25	0,81	Positiva
17		Ripostiglio	2,64	-----	-----	-----
Totale			162,34	-----	-----	-----

SCHEMA E CALCOLO SUPERFICIE COPERTA E VOLUME -CORPO B



LEGENDA

SUPERFICIE COPERTA CORPO B

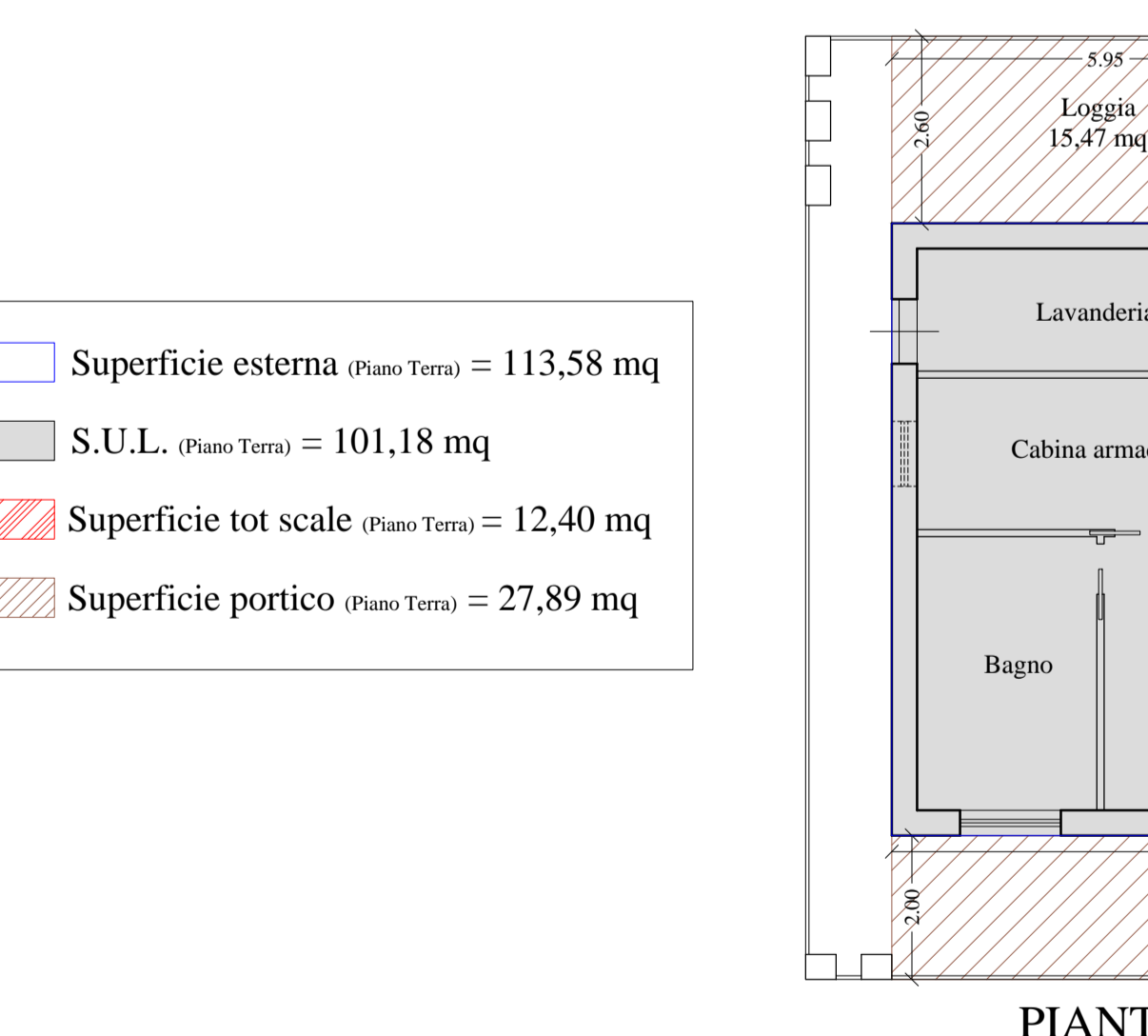
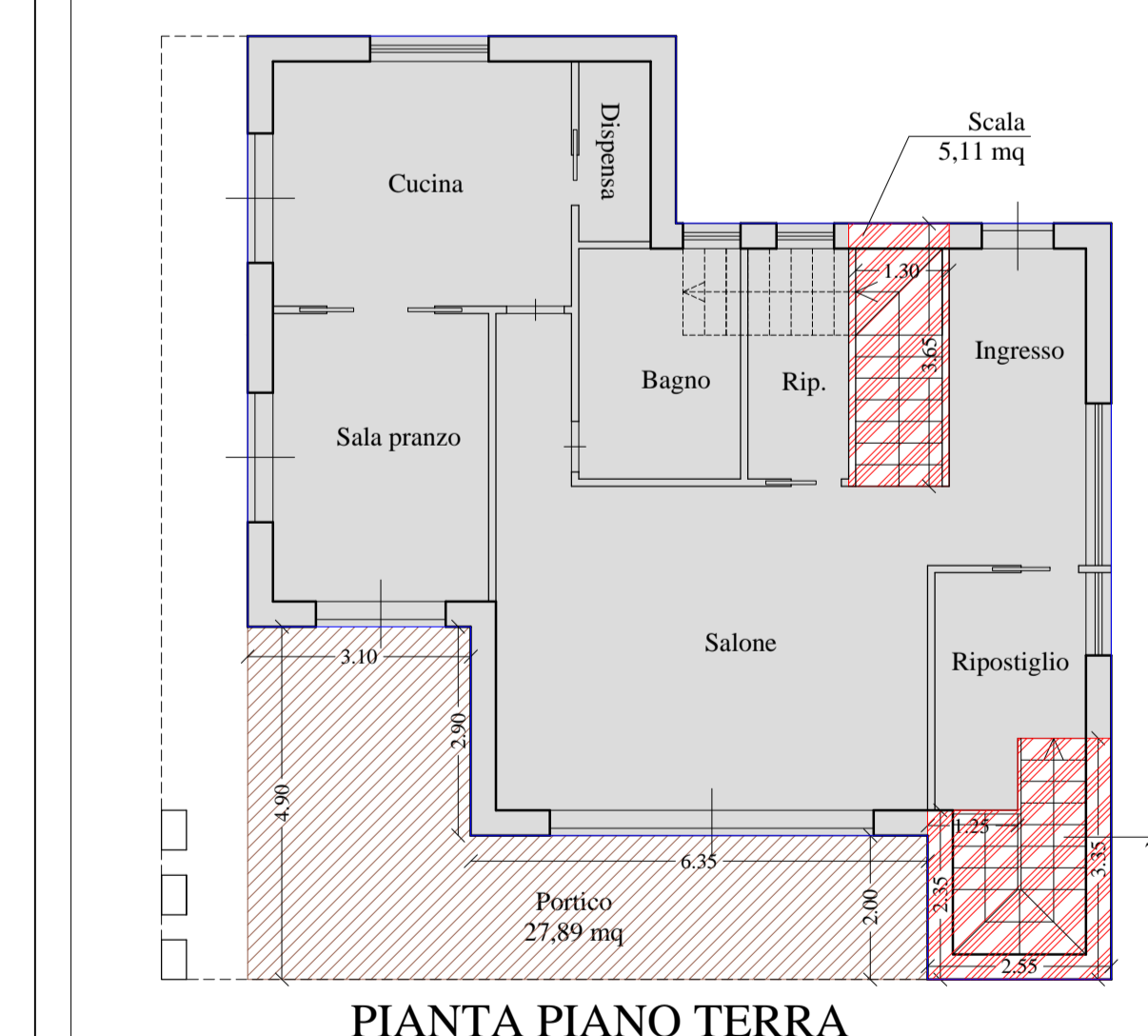
Superficie coperta Piano Terra	Superficie coperta Piano Primo	
Abitazione	15,47 mq	9,98 mq
	17,36 mq	10,02 mq
	19,16 mq	6,41 mq
	31,15 mq	6,11 mq
	7,60 mq	1,68 mq
	2,22 mq	15,47 mq
	5,11 mq	24,00 mq
	1,30 mq	-----
	5,99 mq	-----
	18,19 mq	-----
	12,70 mq	-----
Totale	141,47 mq	-----

VOLUME CORPO B

Volume Piano Terra	Volume Piano Primo	
Abitazione	46,41 mc	26,05 mc
	52,08 mc	27,05 mc
	57,48 mc	17,31 mc
	24,66 mc	183,06 mc
	93,45 mc	254,37 mc
	22,80 mc	-----
	6,66 mc	-----
Totale	303,54 mc	-----

Volume Totale (P.T. + P.P.) = 303,54 mc + 254,37 mc = 557,91 mc

CALCOLO DELLE SUPERFICI -CORPO B



Superficie coperta (Piano Terra) = 113,58 mq + 27,89 mq = 141,47 mq

Superficie coperta (Piano Primo) = 102,00 mq + 39,47 mq = 141,47 mq

S.U.L. (Piano Terra + Piano Primo) = 101,18 mq + 94,21 mq = 195,39 mq

VERIFICA ART. 39 COMMA 1 - R.U.E.C.

Superficie max consentita = 35% x S.U.L. = 0,35 x 195,39 mq = 68,39 mq

Superficie tot logge e portico di progetto = 27,89 + 39,47 = 67,36 mq

Superficie tot logge e portico di progetto = 67,36 mq < Superficie max consentita = 68,39 mq

LEGENDA

SUPERFICI CORPO B ADIBITE A PARCHEGGIO AI SENSI DELLA LEGGE 122/89

Garage 84,43 mq

VERIFICA

Superficie effettiva a parcheggio > Superficie min. (ai sensi dell'art. 122/89 a parcheggio) = $\frac{1}{2} V$

84,43 mq > $\frac{1}{2} \times 557,91 \text{ mq} = 55,79 \text{ mq}$

COMUNE BRUSCIANO
CITTA' METROPOLITANA NAPOLI

PERMESSO DI COSTRUIRE
(ai sensi degli artt. da 10 a 15 del D.P.R. n. 380 del 06/06/2001)

REALIZZAZIONE DI DUE FABBRICATI DENOMINATI CORPO A E CORPO B ALLA VIA CIMITERO TRAVERSA PRIVATA

ELABORATI GRAFICI

Legenda	Scala
LEGENDA PARCHEGGIO AI SENSI DELLA L.122/89	-----
PIANTE (Corpo B)	1/100
PROSPETTI (Corpo B)	1/100
SEZIONI (Corpo B)	1/100
VERIFICA SUPERFICI FINESTRATE (Corpo B)	1/100
SCHEMA E CALCOLO SUPERFICIE COPERTA E VOLUME (Corpo B)	1/100
CALCOLO DELLE SUPERFICI (Corpo B)	1/100

COMITANTI: _____

PROGETTISTA ARCHITETTONICO: _____